

НАША ФИРМА ОСТАВЛЯЕТ ЗА СОБОЙ ПРАВО ТЕХНИЧЕСКИХ ИЗМЕНЕНИЙ. Копирование запрещено. Specifications subject to change without notice. Copyright ELAFLEX

РАЗДЕЛ 3 Section	МАССА <i>Weight</i> Approx. ≈ kg	МАТЕРИАЛ <i>Material</i>	РАЗМЕРЫ ФЛАНЦЕВ ≈ mm <i>Flange Dimensions</i>						НОМЕР ЗАКАЗА <i>Part</i> <i>Number</i> Type
			d	D	Øk	Øl	b	DN	



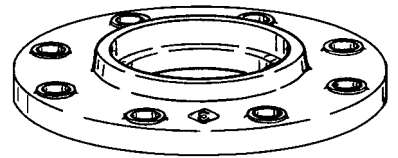
0,54	пресс. алюминий Al Mg 3 или Al MG 2 Mn 0,8	57	154	130	8 x 11	13	50	TFA 50 Al
0,40		76	154	130	8 x 11	13	65	TFA 65 Al
0,50		89	154	130	8 x 11	13	80	TFA 80 Al
0,63	hot stamped aluminium Al Mg 3 or Al MG 2 Mn 0,8	108	174	150	8 x 14	16	100	TFA 100 Al
0,97		133	204	176	8 x 14	18	125	TFA 125 Al
1,50		159	240	210	12 x 14	21	150	TFA 150 Al

Приварные фланцы для автоцистерн, соотв. DIN 28460, со вставкой для трубы для укрепления и увеличения уплотн. поверхности, с маркировкой. Раб. давление PN 10 до 110° C, до PN 6 до 220° C (например, битум)

Tank truck welding flanges according to DIN 28460 with pipe stop for strengthening and enlarging the sealing surface, with marking. Working pressure up to PN 10 up to 110° C, up to PN 6 up to 220° C (e.g. bitumen)

Тип TFA

с воротником
with rim

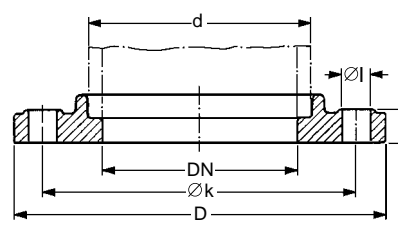
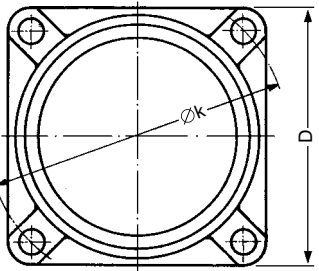


0,41	Al Mg 3	108	130	150	4 x 14	19	100	TQFA 100
0,41	Al Mg 3	108	130	150	4 x 14	19	100	TQFA 100 канавка/O-Ring

Тип TQFA

Компактная квадратная форма DN 100 с четырьмя винтовыми отверстиями; вставкой для трубы и воротником, как тип TFA. Раб. давление PN 6 до 110° C. Новинка: модель с канавкой и уплотн. кольцом O-ring

Space saving square shape DN 100, with four screw holes, with rim and pipe stop. Working pressure up to PN 6.
New: Type with groove and O-ring



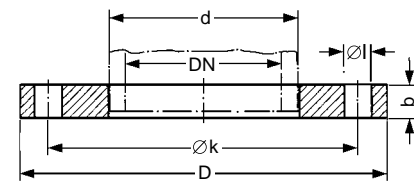
1,29	сталь St. 37 carbon steel	57,5	154	130	8 x 11	11	50	TF 50 St
1,32		76,6	154	130	8 x 11	13	65	TF 65 St
1,16		89,4	154	130	8 x 11	13	80	TF 80 St
1,36		108,5	174	150	8 x 14	13	100	TF 100 St
1,84		133,5	204	176	8 x 14	15	125	TF 125 St
2,74		159,5	240	210	12 x 14	15	150	TF 150 St

Приварные фланцы для автоцистерн, соотв. DIN 28461, без вставки для трубы, с маркировкой. Раб. давление PN 10 до 110° C, до PN 6 до 220° C (например, битум)

Tank truck welding flanges according to DIN 28461 without pipe stop, with marking. Working pressure up to PN 10 up to 110° C, up to PN 6 up to 220° Celsius (e.g. bitumen)

Тип TF

без воротника
without rim



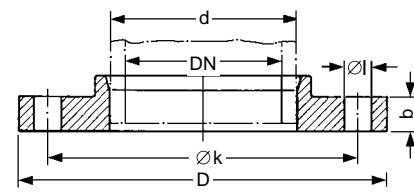
1,16	нерж. сталь 1.4571 stainless steel AISI 316 Ti	89,4	154	130	8 x 11	13	80	TF 80 SS
1,41		108,5	174	150	8 x 14	13	100	TF 100 SS



1,36	сталь St. 37 carbon steel	57,5	154	130	8 x 11	11	50	TFA 50 St
1,41		76,6	154	130	8 x 11	13	65	TFA 65 St
1,29		89,4	154	130	8 x 11	13	80	TFA 80 St
1,51		108,5	174	150	8 x 14	13	100	TFA 100 St

Тип TFA

с воротником
with rim

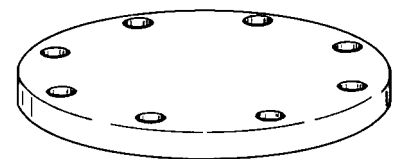


1,77	сталь St. 37 carbon steel	154	130	8 x 11	13	80	TFB 80 St
2,20		174	150	8 x 14	13	100	TFB 100 St
3,12		204	176	8 x 14	15	125	(TFB 125 St)
5,31		240	210	12 x 14	15	150	(TFB 150 St)

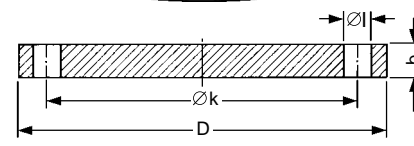
Заглушка для автоцистерн, соотв. DIN 28459. Раб. давление PN 10 до 110° C, до PN 6 до 220° C (например, битум)

Tank truck blind flanges with connecting measurements acc. to DIN 28459 Working pressure up to PN 10 up to 110° C, up to PN 6 up to 220° Celsius

Тип TFB



0,52	пресс. алюминий Al Mg 3 или Al MG 2 Mn 0,8	154	130	8 x 11	13	80	TFB 80 Al
0,77		174	150	8 x 14	16	100	TFB 100 Al
1,09	aluminium Al Mg 3 or Al MG 2 Mn 0,8	204	176	8 x 14	18	125	(TFB 125 Al)
1,62		240	210	12 x 14	21	150	(TFB 150 Al)
1,76		нерж. сталь 1.4571	154	130	8 x 11	13	80
2,19	stainless steel AISI 316 Ti	174	150	8 x 14	13	100	TFB 100 SS



Приварные фланцы типа TF

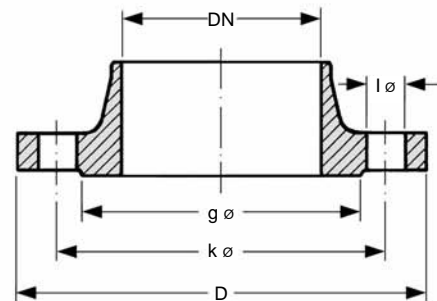
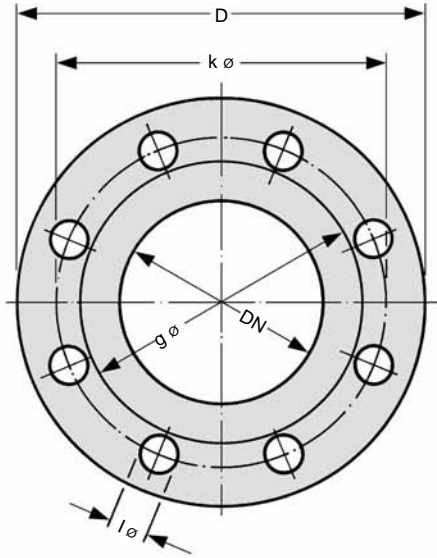
WELDING FLANGES for TANK TRUCKS TF

Распространенные размеры фланцев • Commonly Used Flange Measurements

номин. диаметр <i>Diameter Nominal</i>	внешний Ø <i>Outside Diameter</i>		уплотн. поверхность <i>Sealing Surface</i>		винт. окружность <i>Bolt Circle</i>		винтовые отверстия <i>Bolt Holes</i>			стандарт фланца <i>Flange Standard</i>
	DN mm (in.)	D mm in.	g Ø mm in.	k Ø mm in.	колич. No.	Ø l mm in.				
15 (1/2")	95		45		65		4	14		DIN PN 10/16
	95		45		65		4	14		DIN PN 25
	88,9	3 1/2"	34,9	1 3/8"	60,3	2 3/8"	4	15,9	5/8"	ASA 150
	95,3	3 3/4"	34,9	1 3/8"	66,7	2 5/8"	4	15,9	5/8"	ASA 300
20 (3/4")	105		58		75		4	14		DIN PN 10/16
	105		58		75		4	14		DIN PN 25
	98,4	3 7/8"	42,9	1 11/16"	69,9	2 3/4"	4	15,9	5/8"	ASA 150
	117,5	4 5/8"	42,9	1 11/16"	82,5	3 1/4"	4	19	3/4"	ASA 300
25 (1")	115		68		85		4	14		DIN PN 10/16
	115		68		85		4	14		DIN PN 25
	108	4 1/4"	50,8	2"	79,4	3 1/8"	4	15,9	5/8"	ASA 150
	123,8	4 7/8"	50,8	2"	88,9	3 1/2"	4	19	3/4"	ASA 300
32 (1 1/4")	140		78		100		4	18		DIN PN 10/16
	140		78		100		4	18		DIN PN 25
	117,5	4 5/8"	63,5	2 1/2"	88,9	3 1/2"	4	15,9	5/8"	ASA 150
	133,4	5 1/4"	63,5	2 1/2"	98,4	3 7/8"	4	19	3/4"	ASA 300
40 (1 1/2")	150		88		110		4	18		DIN PN 10/16
	150		88		110		4	18		DIN PN 25
	127	5"	73	2 7/8"	98,4	3 7/8"	4	15,9	5/8"	ASA 150
	155,6	6 1/8"	73	2 7/8"	114,3	4 1/2"	4	22,2	7/8"	ASA 300
50 (2")	140		90		110		4	14		DIN PN 6
	165		102		125		4	18		DIN PN 10/16
	165		102		125		4	18		DIN PN 25
	152,4	6"	92,1	3 5/8"	120,7	4 3/4"	4	19	3/4"	ASA 150
	165,1	6 1/2"	92,1	3 5/8"	127	5"	8	19	3/4"	ASA 300
65 (2 1/2")	160		110		130		4	14		DIN PN 6
	185		122		145		4	18		DIN PN 10/16
	185		122		145		8	18		DIN PN 25
	177,8	7"	104,8	4 1/8"	139,7	5 1/2"	4	19	3/4"	ASA 150
	190,5	7 1/2"	104,8	4 1/8"	149,2	5 7/8"	8	22,2	7/8"	ASA 300
80 (3")	154				130		8	11		TW 1 DIN 28 459
	190		128		150		4	18		DIN PN 6
	200		138		160		8	18		DIN PN 10/16
	200		138		160		8	18		DIN PN 25
	190,5	7 1/2"	127	5"	152,4	6"	4	19	3/4"	ASA 150
	209,6	8 1/4"	127	5"	168,3	6 5/8"	8	22,2	7/8"	ASA 300
100 (4")	130				150		4	14		TW 3 Quadrat
	174				150		8	14		TW 3 DIN 28 459
	210		148		170		4	18		DIN PN 6
	220		158		180		8	18		DIN PN 10/16
	235		162		190		8	22		DIN PN 25
	228,6	9"	157,2	6 3/16"	190,5	7 1/2"	8	19	3/4"	ASA 150
	254	10"	157,2	6 3/16"	200	7 7/8"	8	22,2	7/8"	ASA 300
125 (5")	204				176		8	14		TW 5 DIN 28 459
	240		178		200		8	18		DIN PN 6
	250		188		210		8	18		DIN PN 10/16
	270		188		220		8	26		DIN PN 25
	254	10"	185,7	7 5/16"	215,9	8 1/2"	8	22,2	7/8"	ASA 150
	279,4	11"	185,7	7 5/16"	235	9 1/4"	8	22,2	7/8"	ASA 300
150 (6")	240				210		12	14		TW 7 DIN 28 459
	265		202		225		8	18		DIN PN 6
	285		212		240		8	22		DIN PN 10/16
	300		218		250		8	26		DIN PN 25
	279,4	11"	215,9	8 1/2"	241,3	9 1/2"	8	22,2	7/8"	ASA 150
	317,5	12 1/2"	215,9	8 1/2"	269,9	10 5/8"	12	22,2	7/8"	ASA 300
200 (8")	320		258		280		8	18		DIN PN 6
	340		268		295		8	22		DIN PN 10
	340		268		295		12	22		DIN PN 16
	360		278		310		12	26		DIN PN 25
	342,9	13 1/2"	269,9	10 5/8"	298,5	11 3/4"	8	22,2	7/8"	ASA 150
	381	15"	269,9	10 5/8"	330,2	13"	12	25,4	1"	ASA 300

В этой таблице указаны размеры фланцев распространенных фланцевых норм. По сути, данные таблицы соответствуют размерам для компенсаторов и шланговых фланцев ELAFLEX.

This chart shows flange measurements according to the commonly used flange standard. - Accordingly the chart also applies for the flanges on ELAFLEX expansion joints and for flanged hose fittings.



Тип TQFA 100

